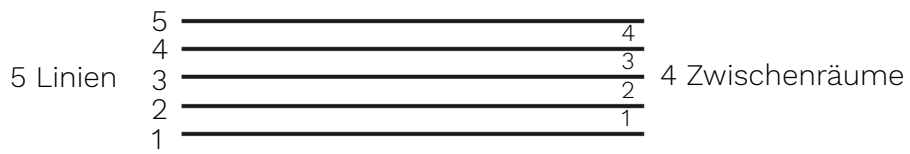
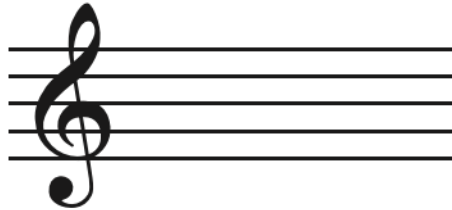


Notenlinien

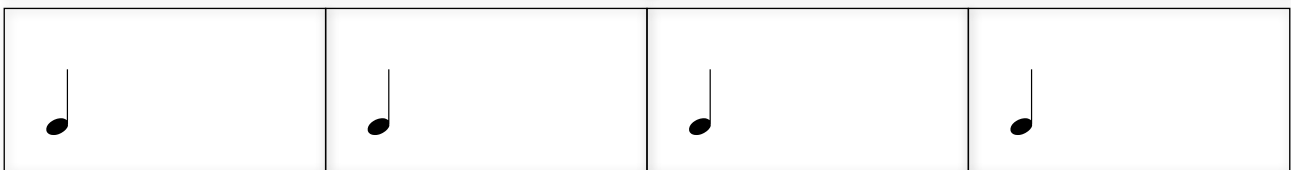
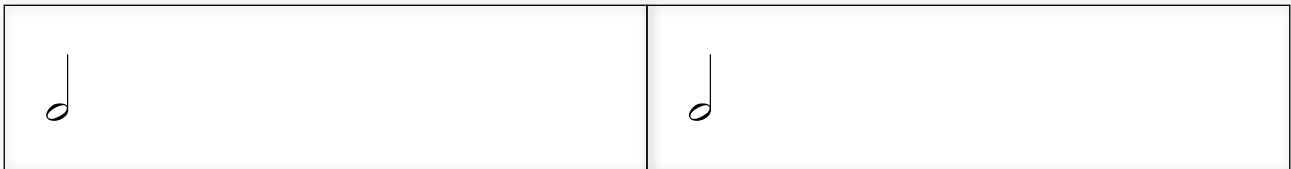


Der Violinschlüssel oder G-Schlüssel



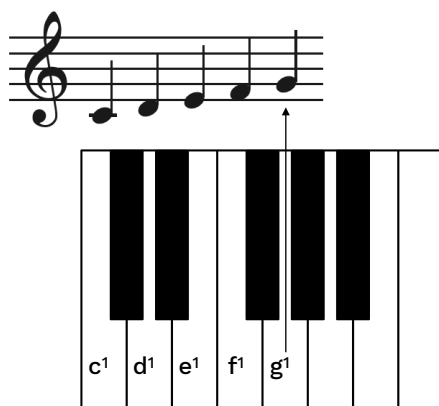
Die Notenwerte

Die Viertelnote	Die halbe Note	Die ganze Note
1 Schlagnote	2 Schlagnote	4 Schlagnote
Ausgefüllter Notenkopf mit Notenhals	Hohler Notenkopf mit Notenhals	Hohler Notenkopf



Die Notennamen

c¹ - d¹ - e¹ - f¹ - g¹



Die Taktart



Erste Übung für die rechte Hand

